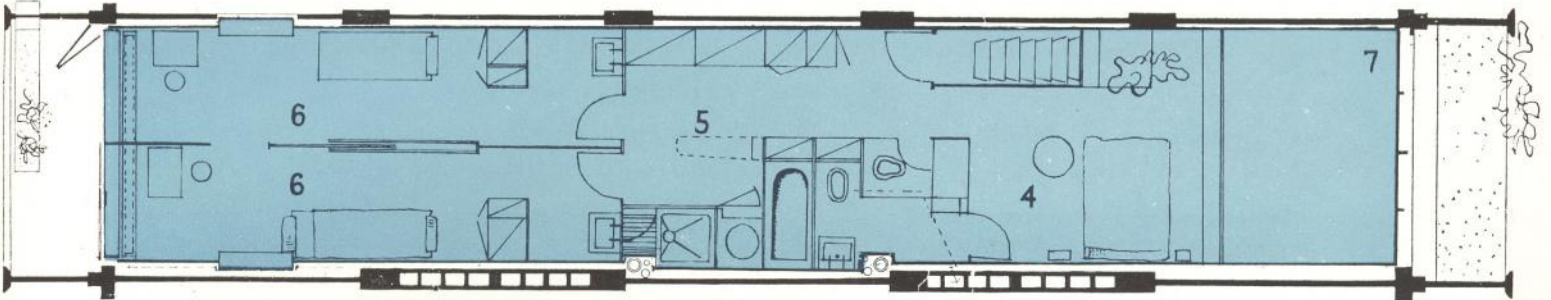
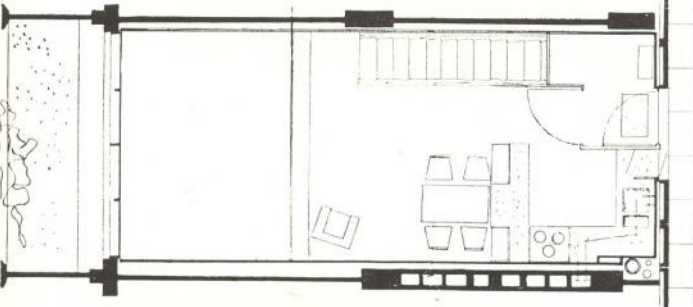


Coupe transversale sur trois niveaux comprenant deux appartements types E_2^3 et E_2^1 et la rue intérieure.

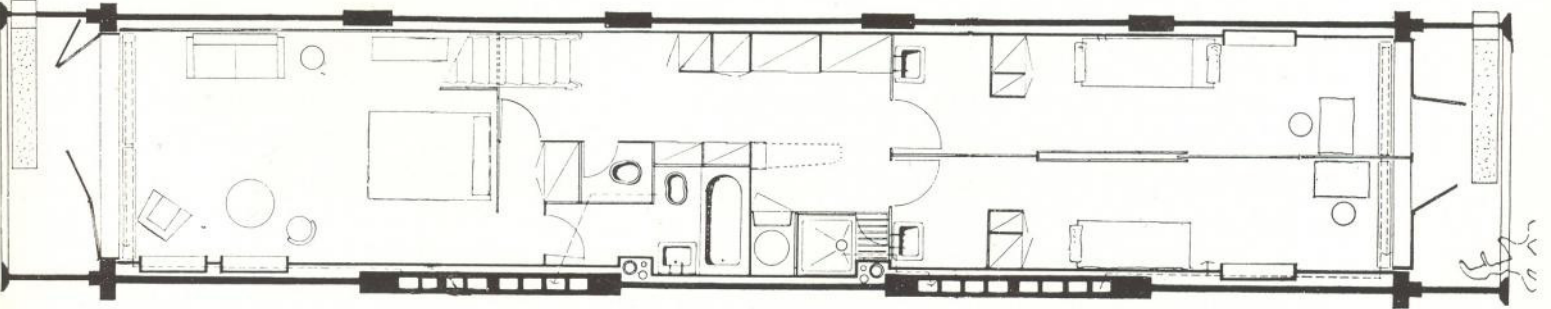
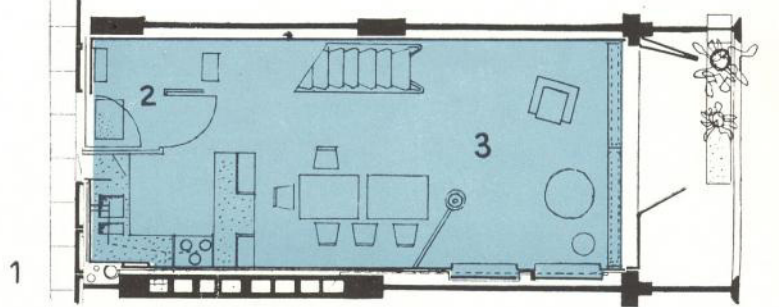


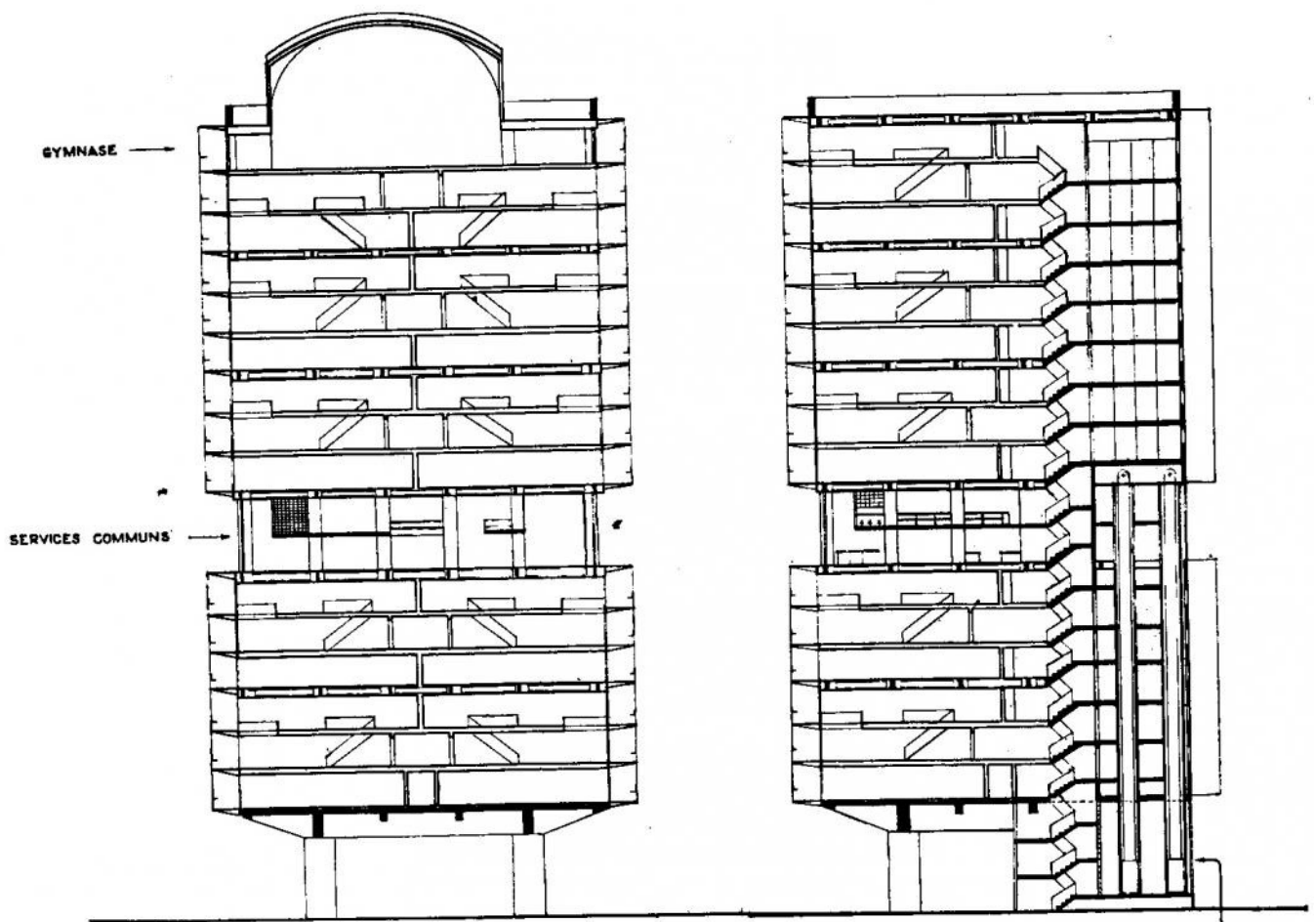
Plan d'appartement E_2^3

1. Rue intérieure. — 2. Entrée. — 3. Salle commune - Cuisine. — 4. Chambre des parents - Salle de bains. — 5. Casiers, penderie, placards, planche à repasser, douche pour enfants. — 6. Chambre d'enfants. — 7. Vide de la salle commune.



Plan d'appartement E_2^1





Ascenseurs et monte-charge
des Services Communs

TOIT - JARDIN

